



100W单组输出具有PFC功能开关电源HRP-100系列



■ 特性:

- 国际通用全范围交流输入
- 具有主动式PFC功能
- 效率可高达90%
- 能承受300VAC浪涌输入5秒
- 保护种类: 短路/过负载/过电压
- 保护种类: 过温度(可选)
- 自然风冷
- 1U高度仅38mm
- 具有遥控开关
- 空载消耗<0.5W
- 全部使用105°C高寿命电容
- 5年保固



使用手册

点击我

■ 全球交易品项识别码

MW搜寻: <http://www.meanwell.com.cn/serviceGTIN.aspx>

电气规格



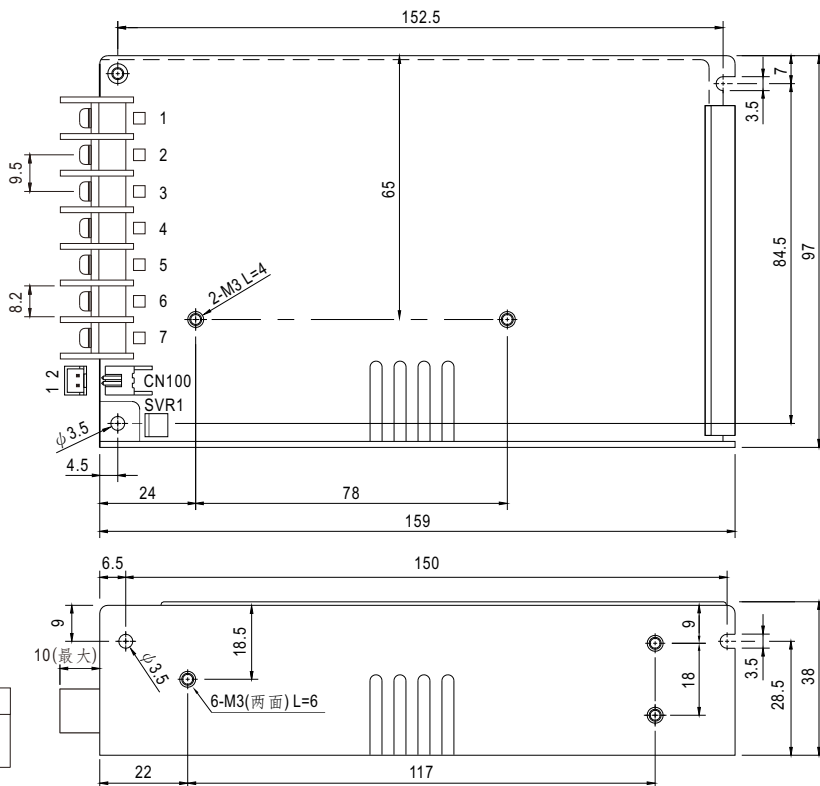
UL62368-1 BS EN/EN62368-1 TPTC004 IEC62368-1

型号	HRP-100-3.3	HRP-100-5	HRP-100-7.5	HRP-100-12	HRP-100-15	HRP-100-24	HRP-100-36	HRP-100-48		
输出	直流电压	3.3V	5V	7.5V	12V	15V	24V	36V	48V	
	额定电流	20A	17A	13.5A	8.5A	7A	4.5A	2.9A	2.2A	
	电流范围	0~20A	0~17A	0~13.5A	0~8.5A	0~7A	0~4.5A	0~2.9A	0~2.2A	
	额定功率	66W	85W	101.3W	102W	105W	108W	104.4W	105.6W	
	纹波与噪声 (最大) 备注2	80mVp-p	80mVp-p	100mVp-p	120mVp-p	150mVp-p	150mVp-p	200mVp-p	240mVp-p	
	电压调整范围	3.1~3.8V	4.75~5.8V	7.1~9V	11.4~13.8V	14.25~18V	22.8~28.8V	34.2~39.6V	45.6~55.2V	
	电压精度 备注3	+2.5,-3.5%	±2.5%	±2.5%	±1.5%	±1.5%	±1.5%	±1.5%	±1.5%	
	线性调整率	±0.5%	±0.5%	±0.5%	±0.3%	±0.3%	±0.2%	±0.2%	±0.2%	
	负载调整率	±2.0%	±2.0%	±1.5%	±0.8%	±0.8%	±0.5%	±0.5%	±0.5%	
	启动、上升时间	2500ms, 100ms/230VAC 2500ms, 100ms/115VAC(满载时)								
保持时间(Typ.)	50ms/230VAC 20ms/115VAC(满载时)									
输入	电压范围 备注5	85~264VAC或120~370VDC								
	频率范围	47~63Hz								
	功率因数(Typ.)	PF>0.95/230VAC PF>0.98/115VAC(满载时)								
	效率(Typ.)	78%	83%	84%	87.5%	88%	88.5%	89%	90%	
	交流电流(Typ.)	1.1A/115VAC 0.6A/230VAC								
	浪涌电流(Typ.)	35A/115VAC 65A/230VAC								
	漏电流	<1mA/240VAC								
保护	过负载	额定输出功率的105%~135% 保护模式:当输出电压为50%~100%额定电压时为恒流限制, 负载异常条件移除后可自动恢复								
	过电压	3.96~4.62V	6~7V	9.4~10.9V	14.4~16.8V	18.8~21.8V	30~34.8V	41.4~48.6V	57.6~67.2V	
	过温度	保护模式:关闭输出, 电源重启后可恢复正常输出 关断输出电压,温度下降后自动恢复								
功能	遥控	RC+ / RC-: 0~0.8V = 开机; 4~10V = 关机								
环境	工作温度	-40~+60°C (请参考"减额曲线")								
	工作湿度	20~90% RH, 无冷凝								
	储存温度、湿度	-40~+85°C, 10~95% RH								
	温度系数	±0.04%/°C (0~50°C)								
	耐振动	10~500Hz, 5G 10分钟/周期, X、Y、Z各60分钟								
安规和电磁兼容 (备注4)	安全规范	UL62368-1, TUV BS EN/EN62368-1, AS/NZS62368.1, EAC TP TC 004 认证通过								
	耐压	I/P-O/P:3KVAC I/P-FG:2KVAC O/P-FG:0.5KVAC								
	绝缘阻抗	I/P-O/P, I/P-FG, O/P-FG:100M Ohms/500VDC/25°C/70% RH								
	电磁兼容发射	符合BS EN/EN55032 (CISPR32) Class B, BS EN/EN61000-3-2,-3, EAC TP TC 020								
	电磁兼容抗扰度	符合BS EN/EN61000-4-2,3,4,5,6,8,11, BS EN/EN55035, BS EN/EN61000-6-2, 重工业标准, EAC TP TC 020								
其它	MTBF	2344.3K hrs min. Telcordia SR-332 (Bellcore); 295.8K hrs min. MIL-HDBK-217F (25°C)								
	尺寸	159*97*38mm (L*W*H)								
	包装	0.56Kg; 24pcs/15Kg/0.9CUFT								
备注	1. 如未特别说明, 所有规格参数均在输入为230VAC、额定负载、25°C环境温度下进行量测。 2. 纹波和噪声测量方法: 使用一条12"双绞线, 同时终端要并联0.1μF和47μF的电容, 在20MHz带宽下进行量测。 3. 精度: 包含设定误差、线性调整率和负载调整率。 4. 电源应视为系统内元件的一部分, 所有的EMC测试都将测试样品安装在一个厚度1mm, 长360mm*宽360mm的金属铁板上测试。电源需结合终端设备进行电磁兼容相关确认。有关EMC测试操作指导, 请参阅"组件电源供应器的EMI测试"。(在明纬网站 https://www.meanwell.com/Upload/PDF/EMI_statement_cn.pdf) 5. 低输入电压情况下需减额输出, 具体请参考减额曲线图。 6. 当海拔高度超过2000米(6500英尺)时, 无风扇机型环境温度依每3.5°C/1000m比例下降, 有风扇机型环境温度依每5°C/1000m比例下降。 ※ 产品免责声明: 详情请参阅 http://www.meanwell.cc/serviceDisclaimer.aspx									

■ 机构尺寸

(单位: mm, 公差±1mm)

机壳型号:9011



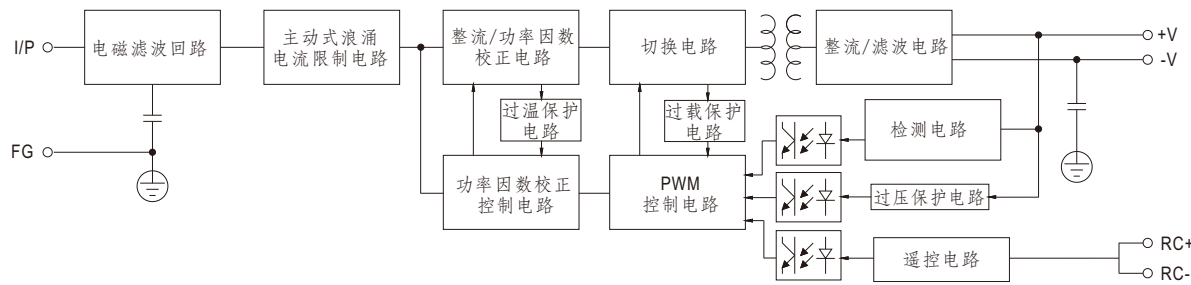
端子台脚位定义

引脚编号	引脚功能	引脚编号	引脚功能
1	AC/L	4,5	DC OUTPUT -V
2	AC/N	6,7	DC OUTPUT +V
3	FG		

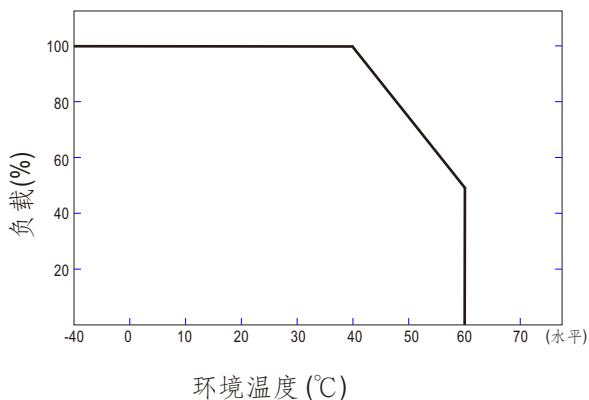
遥控开关 (CN100): JST B-XH 或同等级品

引脚编号	引脚功能	对应连接器	端子
1	RC-	JST XHP 或同等级品	JST SXH-001T 或同等级品
2	RC+		

■ 方框图



■ 减额曲线



■ 静态特性曲线

