

TPTC020



特性

- SIP6封装具有行业标准引脚
- 8:1(9~75Vdc) 超宽输入范围
- 工作温度范围 -40~+95°C
- 无需最小负载求
- 符合BS EN/EN55032辐射A级,无需额外另加零件
- 效率高达 80%
- 保护: 短路(连续) / 过负载 / 欠压锁定
- 1.5KVdc 输入/输出隔离
- 3 年保固

应用

- 电信/数据通信系统
- 无线网络
- 工业控制设施
- 仪器
- 分析仪
- 探测器
- 数据开关

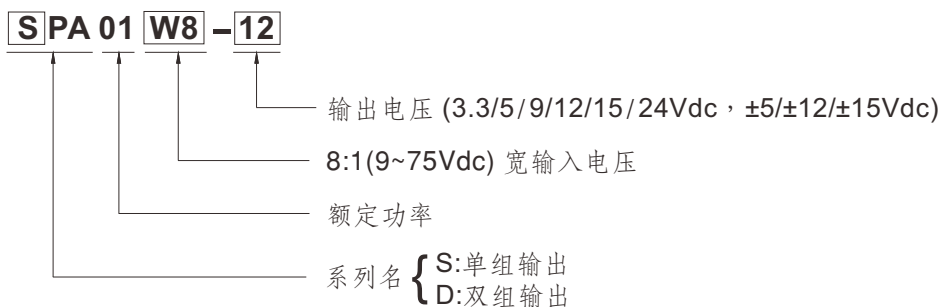
全球交易品项识别码

MW 搜寻: <http://www.meanwell.com.cn/serviceGTIN.aspx>

描述

SPA01W8和DAP01W8系列采用SIP6封装的1W隔离稳压模块式DC-DC转换器。产品具有国际标准引脚,效率高达80%, -40~+95°C的宽工作温度范围, 1.5KVdc输入-输出隔离电压, 无需额外另加零件即可满足BS EN55032 辐射 A类标准, 并具备过负载和连续模式短路保护等特性。SPA01W8和DAP01W8拥有8:1(9~75Vdc)的超宽输入范围, 以及多种输出电压选择, 单组输出可选3.3V/5V/9V/12V/15V/24V, 双组输出: $\pm 5V/\pm 12V/\pm 15V$, 适用于工业控制、电信系统、分布式电源架构等各种系统。

型号编码





1W SIP封装 8:1 超宽输入 DC-DC 稳压转换器

SPA01W8 & DPA01W8 系列

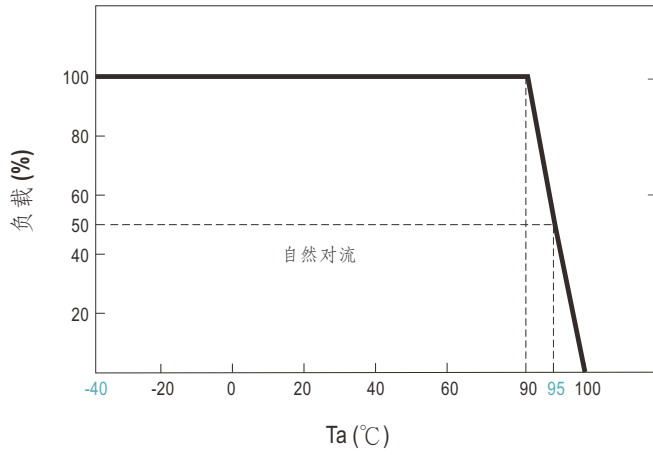
机型选择表

订单号	输入			输出		效率 (TYP.)	电容负载 (最大)
	输入电压 (范围)	输入电流		输出 电压	输出 电流		
		空载	满载				
SPA01W8-03	Nominal 12V, 24V, 36V, 48V, 72V (9 ~ 75V)	3mA	54mA	3.3V	0 ~ 300mA	77%	220 μ F
SPA01W8-05		4mA	53mA	5V	0 ~ 200mA	78%	220 μ F
SPA01W8-09		5mA	53mA	9V	0 ~ 111mA	80%	47 μ F
SPA01W8-12		5mA	53mA	12V	0 ~ 83mA	78%	47 μ F
SPA01W8-15		5mA	53mA	15V	0 ~ 67mA	80%	47 μ F
SPA01W8-24		7mA	55mA	24V	0 ~ 42mA	76%	47 μ F
DPA01W8-05		5mA	53mA	\pm 5V	\pm 0 ~ 100mA	78%	*47 μ F
DPA01W8-12		7mA	56mA	\pm 12V	\pm 0 ~ 42mA	76%	*47 μ F
DPA01W8-15		8mA	54mA	\pm 15V	\pm 0 ~ 33mA	77%	*47 μ F

* 每路输出

电气规格			
输入			
电压范围	9~75Vdc		
浪涌电压 (最长100ms)	100Vdc		
滤波	电容网络		
保护	保险丝推荐, 400mA慢熔型		
输出			
电压精度	±2%		
额定功率	1W		
纹波与噪声 备注2	3.3~9V:最大100mV Vp-p; 12~24V:最大1%输出 Vp-p		
线性调整率 备注3	±0.5%		
负载调整率 备注4	3.3Vdc 输出为 ±1%, 其他输出为 ±0.5%		
交叉调节	±5% @ 25%~100% 负载仅双组输出		
开关工作频率 (Typ.)	330KHz		
保护			
短路	保护模式: 连续, 自动恢复		
过负载	110 ~ 350% 额定输出功率		
	保护模式: 故障条件移除后可自动恢复		
欠压锁定 (Typ.)	启动电压	8.8Vdc	
	关断电压	8Vdc	
环境			
冷却方式	自然对流		
工作温度	-40 ~ +95°C (请参考负载减额曲线)		
机壳温度	最高+110°C max.		
工作湿度	5% ~ 95% RH 无冷凝		
储存温度、湿度	-55 ~ +125°C, 10 ~ 95% RH 无冷凝		
温度系数	0.05% / °C (0 ~ 95°C)		
焊接温度	距外壳1.5mm, 持续时间 3 ~ 5 秒/最高 265°C		
耐振动	10 ~ 500Hz, 2G 10分钟/周期, X、Y、Z轴各60分钟		
安规和电磁兼容(备注5)			
安全规范	EAC TP TC 020/2011 认证通过		
耐压	I/P-O/P:1.5KVdc		
绝缘阻抗	I/P-O/P:1000M Ohms / 500Vdc / 25°C / 70% RH		
绝缘容抗(Typ.)	60pF		
电磁兼容发射	参数	标准	测试等级 / 备注
	Conducted	BS EN/EN55032(CISPR32)	N/A
	Radiated	BS EN/EN55032(CISPR32)	Class A without additional components
电磁兼容抗扰度	参数	标准	测试等级 / 备注
	ESD	BS EN/EN61000-4-2	Level 3, ±8KV Air
	Radiated Susceptibility	BS EN/EN61000-4-3	Level 2, 3V/m
	EFT/Bursts	BS EN/EN61000-4-4	Level 1, 0.5KV
	Surge	BS EN/EN61000-4-5	Level 2, 0.5KV Line-Line
	Conducted	BS EN/EN61000-4-6	Level 2, 3V(e.m.f.)
	Magnetic Field	BS EN/EN61000-4-8	Level 1, 1A/m
其它			
MTBF	>500Khrs MIL-HDBK-217F(25°C)		
尺寸(L*W*H)	17.4*7.75*11.1mm (0.69*0.3*0.44 inch)		
机壳材质	绝缘黑色塑料(UL 94V-0级)		
包装	3g; 28颗/管, 2800颗/100管/箱		
备注			
1. 如未特别说明, 所有规格参数均在正常输入(24Vdc)、额定负载、25°C 70%RH 环境温度下进行量测。 2. 纹波和噪声测量方法: 使用一条12"双绞线, 同时终端要并联0.1uf和47uf的电容, 在20MHZ带宽下进行量测。 3. 线性调整率测量方法: 在额定负载下从低电压到高电压。 4. 负载调整率测量方法: 从额定负载的0%~100%。 5. 电源视为为系统内元件的一部分, 电源需结合终端设备进行电磁兼容相关确认。有关EMC测试操作指导, 请参阅“组件电源供应器的EMI测试”。 (在明纬网站 http://www.meanwell.com) ※ 产品免责声明: 详细请参阅 http://www.meanwell.com.cn/serviceDisclaimer.aspx			

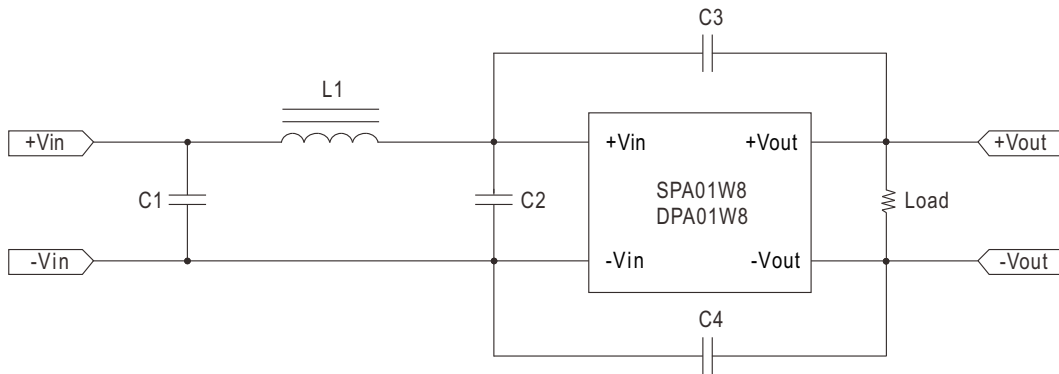
■ 减额曲线



■ EMC建议电路

※ EMC 测试标准：BS EN/EN55032 辐射B 类测试条件建议：

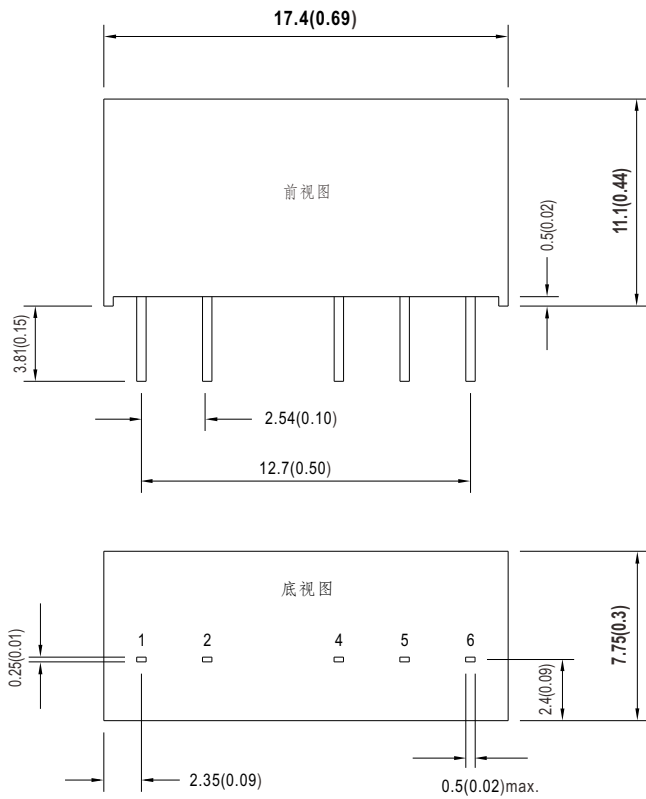
输入电压：标称，输出负载：满载



机型名称	BS EN/EN55032 辐射B 类				
	C1	C2	C3	C4	L1
SPA01W8 DPA01W8	2.2μF/100V	2.2μF/100V	152/5KV	152/5KV	10μH

■ 机构尺寸

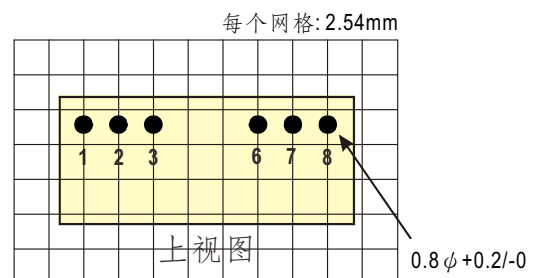
- 所有尺寸单位为mm(inch)
- 误差: $x.xx \pm 0.5mm (x.xx \pm 0.02")$
 $x.xx \pm 0.25mm (x.xxx \pm 0.010")$
- Pin脚误差: $\pm 0.05mm (\pm 0.002")$



■ 引脚定义

引脚分配		
引脚编号	SPA01W8 (单组输出)	DPA01W8 (双组输出)
1	-Vin	-Vin
2	+Vin	+Vin
4	+Vout	+Vout
5	N.P.	Common
6	-Vout	+Vout

* N.P.: 无引脚



■ 包装

套管包装 (标准)	每管最小 采购量(管)	每管重量 (毛重)	最大装箱数 /箱	每箱毛重
<p>Unit : mm</p> <p>530</p> <p>产品</p> <p>管塞</p> <p>套管样式</p> <p>外箱 L620 x W230 x H230</p>	28	140g	2800	14.8Kg

■ 安装手册

请查阅 : <http://www.meanwell.com/manual.html>