



■ 特性:

- 交流输入范围通过开关切换
- 保护种类: 短路/过负载/过电压/过温度
- 100%满载老化测试
- 开关工作频率: 90KHZ
- 低成本
- 高可靠性
- 2年保固

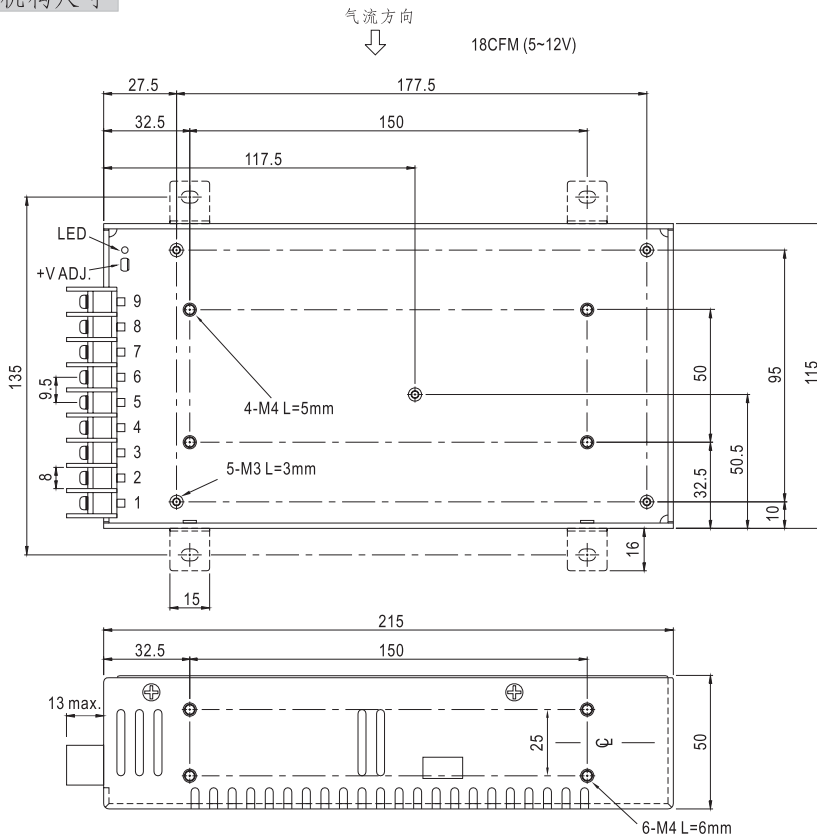
电气规格



型号		S-210-5	S-210-7.5	S-210-12	S-210-13.5	S-210-15	S-210-24	S-210-27	S-210-48	
输出	直流电压	5V	7.5V	12V	13.5V	15V	24V	27V	48V	
	额定电流	40A	27A	17A	15A	14A	8.8A	7.8A	4.4A	
	电流范围	0~40A	0~27A	0~17A	0~15A	0~14A	0~8.8A	0~7.8A	0~4.4A	
	额定功率	200W	202.5W	204W	202.5W	210W	211.2W	210.6W	211.2W	
	纹波与噪声 (最大)备注2	80mVp-p	100mVp-p	120mVp-p	120mVp-p	120mVp-p	200mVp-p	200mVp-p	200mVp-p	
	电压调整范围	4.5~5.7V	6~9V	10~13.2V	12~15V	13.5~18V	20~26.4V	26~29V	45.6~52.8V	
	电压精度 备注3	±2.0%	±2.0%	±1.0%	±1.0%	±1.0%	±1.0%	±1.0%	±1.0%	
	线性调整率	±0.5%	±0.5%	±0.5%	±0.5%	±0.5%	±0.5%	±0.5%	±0.5%	
	负载调整率	±1.0%	±1.0%	±0.5%	±0.5%	±0.5%	±0.5%	±0.5%	±0.5%	
	启动、上升时间	1000ms, 20ms/230VAC 1000ms, 20ms/115VAC(满载时)								
保持时间(Typ.)	20ms/230VAC 20ms/115VAC(满载时)									
输入	电压范围	88~132VAC/176~264VAC(开关切换)或248~370VDC								
	频率范围	47~63Hz								
	效率(Typ.)	79%	82%	83%	84%	85%	87%	87%	87%	
	交流电流(Typ.)	4.2A/115VAC 2.5A/230VAC								
	浪涌电流(Typ.)	35A/115VAC 50A/230VAC								
	漏电流	<3.5mA / 240VAC								
保护	过负载	额定输出功率的105%~150% 保护模式:打嗝模式, 负载异常条件移除后可自动恢复								
	过电压	5.75~6.75V	9.4~10.9V	13.8~16.2V	15.5~18.2V	18~21V	27.6~32.4V	31.05~36.45V	55.2~64.8V	
	过温度	RTH≥185°C 保护模式:打嗝模式, 温度恢复正常后自动恢复								
环境	工作温度	-20~+50°C (请参考"减额曲线")								
	工作湿度	20~90% RH, 无冷凝								
	储存温度、湿度	-40~+85°C, 10~95% RH								
	温度系数	±0.03%/°C (0~50°C)								
	耐振动	10~500Hz, 2G 10分钟/周期, X、Y、Z轴各60分钟								
安规和电磁兼容	安全规范	UL60950-1认证通过								
	耐压	I/P-O/P:3KVAC I/P-FG:1.5KVAC O/P-FG:0.5KVAC								
	绝缘阻抗	I/P-O/P, I/P-FG, O/P-FG:100M Ohms / 500VDC / 25°C / 70% RH								
其它	MTBF	≥244.7K hrs. MIL-HDBK-217F (25°C)								
	尺寸	215*115*50mm (L*W*H)								
	包装	0.95Kg; 12pcs/12.4Kg/0.92CUFT								
备注	1. 如未特别说明, 所有规格参数均在输入为230VAC、额定负载、25°C环境温度下进行量测。 2. 纹波和噪声测量方法: 使用一条12"双绞线, 同时终端要并联0.1uf和47uf的电容, 在20MHZ带宽下进行量测。 3. 精度: 包含设定误差、线性调整率和负载调整率。									

■ 机构尺寸

机壳型号:912E 单位:mm

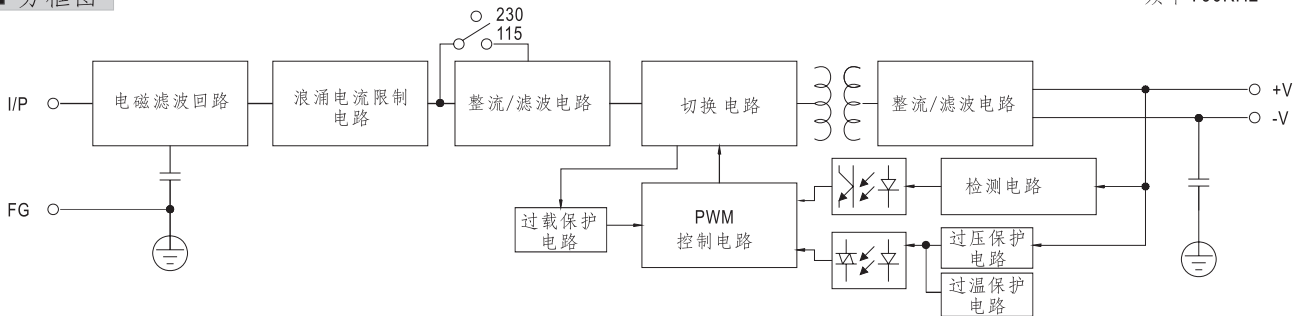


端子台脚位定义

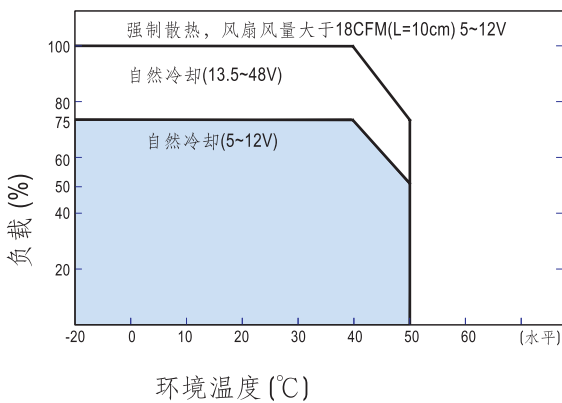
引脚编号	引脚功能	引脚编号	引脚功能
1	AC/L	4~6	DC OUTPUT -V
2	AC/N	7~9	DC OUTPUT +V
3	FG \perp		

■ 方框图

频率: 90KHz



■ 减额曲线



■ 静态特性曲线

