

■ 特性:

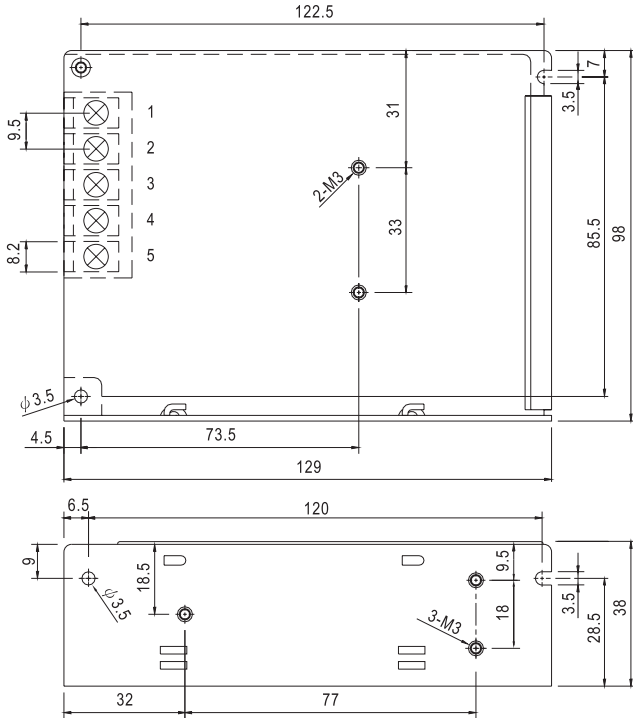
- 交流输入范围通过开关切换
- 保护种类: 短路/过负载
- 自然风冷
- LED电源指示
- 开关工作频率: 37KHZ
- 1年保固

电气规格

型号		S-35-5	S-35-12	S-35-15	S-35-24
输出	直流电压	5V	12V	15V	24V
	额定电流	7A	3A	2.4A	1.5A
	电流范围	0 ~ 7A	0 ~ 3A	0 ~ 2.4A	0 ~ 1.5A
	额定功率	35W	36W	36W	36W
	纹波与噪声 (最大)备注2	75mVp-p	100mVp-p	100mVp-p	100mVp-p
	电压调整范围	4.75 ~ 5.5V	10.8 ~ 13.2V	13.5 ~ 16.5V	22.6 ~ 26.4V
	电压精度 备注3	±2.0%	±1.0%	±1.0%	±1.0%
	线性调整率	±0.5%	±0.5%	±0.5%	±0.5%
	负载调整率	±1.0%	±0.5%	±0.5%	±0.5%
启动,上升,保持时间	200ms, 100ms, 36ms(满载时)				
输入	电压范围	85 ~ 132VAC/170~264VAC(开关切换)或240 ~ 370VDC			
	频率范围	47 ~ 63Hz			
	效率(Typ.)	70%	76%	78%	78%
	交流电流(Typ.)	0.64A/115VAC 0.36A/230VAC			
	浪涌电流(Typ.)	冷启动: 17A/115VAC 33A/230VAC			
	漏电流	<2mA / 240VAC			
保护	过负载	额定输出功率的105%~ 150% 保护模式:折层型电流限制, 负载异常条件移除后可自动恢复			
	环境	工作温度,湿度 -10~+60°C (请参考“减额曲线”) 20 ~ 90% RH,无冷凝			
环境	储存温度,湿度	-20 ~ +85°C, 10 ~ 95% RH			
	温度系数	±0.03%/°C (0~50°C)			
	耐振动	10 ~ 500Hz, 2G 10分钟/周期, X、Y、Z轴各60分钟			
	安规和电磁兼容	安全规范	参照UL1012设计		
耐压		I/P-O/P:1.5KVAC I/P-FG:1.5KVAC O/P-FG:0.5KVAC			
绝缘阻抗		I/P-O/P, I/P-FG, O/P-FG:100M Ohms / 500VDC / 25°C / 70% RH			
电磁兼容发射		设计参照 FCC Part15 J Conduction Class B			
其它	MTBF	≥435.2K hrs . MIL-HDBK-217F (25°C)			
	尺寸	129*98*38mm (L*W*H)			
	包装	0.41Kg; 30pcs/13.4Kg/0.86CUFT			
备注	<p>1. 如未特别说明, 所有规格参数均在输入为230VAC、额定负载、25°C环境温度下进行量测。</p> <p>2. 纹波和噪声测量方法: 使用一条12"双绞线, 同时终端要并联0.1uf和47uf的电容, 在20MHZ带宽下进行量测。</p> <p>3. 精度: 包含设定误差、线性调整率和负载调整率。</p>				

■ 机构尺寸

机壳型号:903 单位:mm

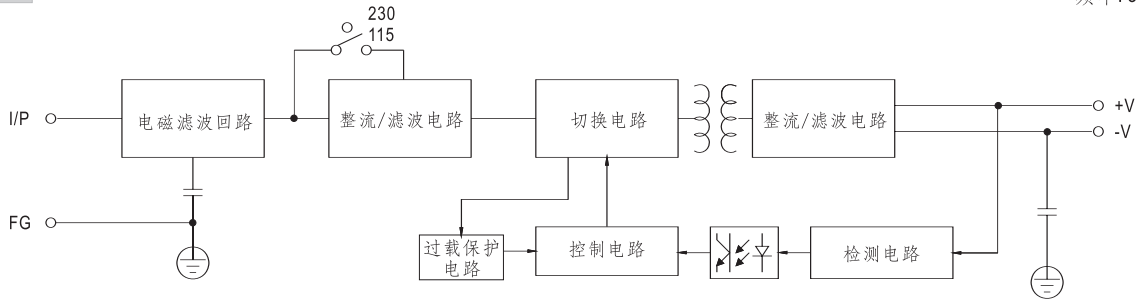


端子台脚位定义

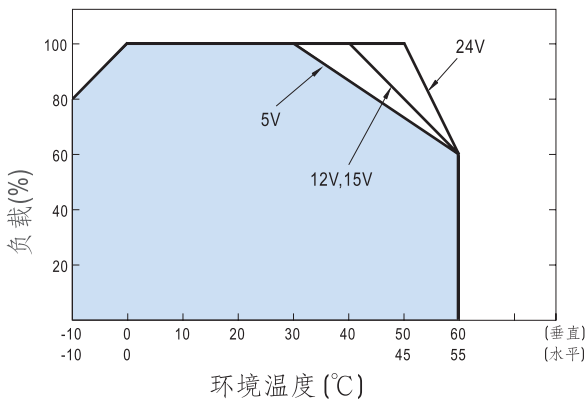
引脚编号	引脚功能	引脚编号	引脚功能
1	AC/L	4	DC OUTPUT -V
2	AC/N	5	DC OUTPUT +V
3	FG \perp		

■ 方框图

频率: 37KHz



■ 减额曲线



■ 静态特性曲线(24V)

