



- 特性:
 - 适合24V冗余系统
 - 安装轨道:TS-35/7.5或TS-35/15
 - 继电器触点信号输出,LED报警指示输入故障
 - 自然风冷
 - 3年保固



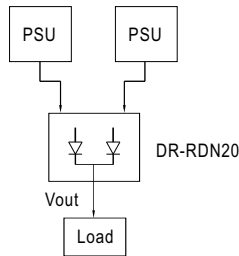
电气规格

型号	DR-RDN20	
输出	反向电压 (最大)	30V
	输出电流 (最大)	20A
	电压跌落	0.6V
	LED指示	两颗绿色LED指示每组输入是“正常或故障”
输入	输入电压范围	21 ~ 28V
	输入数量	2
	输入电流 (最大)	20A 每组输入
功能	输入电压警报	当输入电压 > 20V(±5%) 或 < 30V(±5%)时,继电器触发
	继电器触点电流 (最大)	30VDC, 1A
环境	工作温度	-40 ~ +70°C
	工作湿度	20 ~ 90% RH, 无冷凝
	储存温度、湿度	-40 ~ +85°C, 10 ~ 95% RH
	耐振动	10 ~ 500Hz, 2G 10分钟/周期, X、Y、Z轴各60分钟; 安装: 符合IEC60068-2-6
安规和电磁兼容 (备注2)	安规认证	UL508, AS/NZS 62368.1, EAC TP TC 004 认证通过
	耐压	端子台-底盖 :0.5KVAC, 继电器触点-端子台 :0.5KVAC
	绝缘阻抗	端子台-底盖 :>100M Ohms / 500VDC / 25°C / 70% RH
	电磁兼容发射	符合EN55032 (CISPR32) Class B, EN61000-3-2, -3, EAC TP TC 020
	电磁兼容抗扰度	符合EN61000-4-2, 3, 4, 5, 6, 8, 11, A级重工业标准, EAC TP TC 020
其它	MTBF	≥996.8Khrs. MIL-HDBK-217F (25°C)
	尺寸	55.5*125.2*100mm (W*H*D)
	包装	0.5Kg; 20pcs/11Kg/1.49CUFT
备注	1. 如未特别说明, 所有规格参数均在输入为24VDC、额定负载、25°C环境温度下进行量测。 2. 电源应视为系统内元件的一部分, 所有的EMC测试都将测试样品安装在一个厚度1mm, 长360mm*宽360mm的金属铁板上测试。 电源需结合终端设备进行电磁兼容相关确认。有关EMC测试操作指导, 请参阅“组件电源供应器的EMI测试”。(在明纬网站 http://www.meanwell.cc) 3. 当海拔高度超过2000米(6500英尺)时, 无风扇机型环境温度依每3.5°C/1000m比例下降, 有风扇机型环境温度依每5°C/1000m比例下降。 ※ 产品免责声明: 详情请参阅 http://www.meanwell.cc/serviceDisclaimer.aspx	

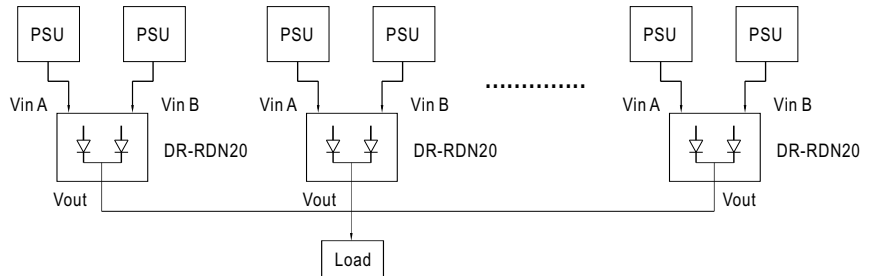
■ 典型应用

1. 1+1 冗余

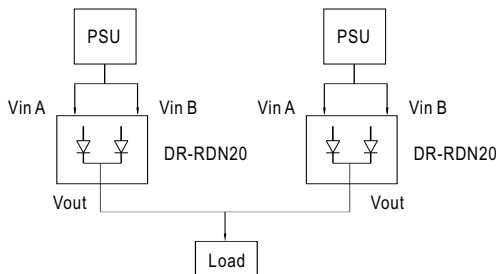
1台冗余



2. 1+N 冗余: 多台开关电源作为冗余, 以提高系统可靠度

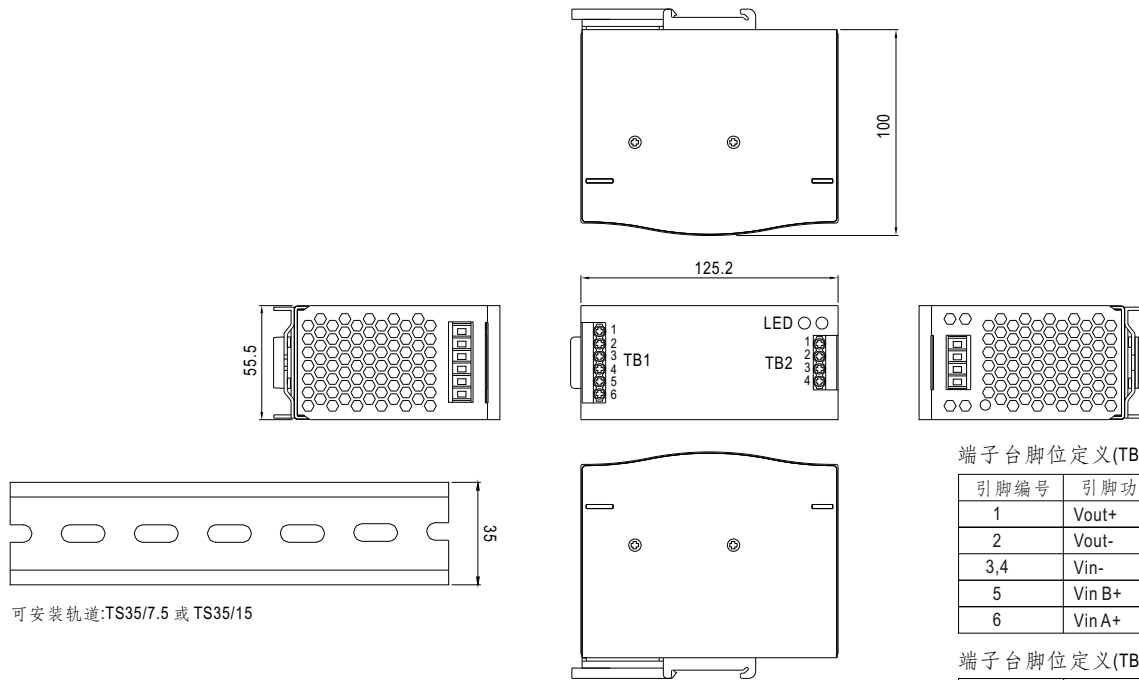


3. 单独使用: 用一台开关电源和一台DR-RDN20连接,降低二极管的应力,提升可靠度



■ 机构尺寸

机壳型号:923C 单位:mm



可安装轨道:TS35/7.5 或 TS35/15

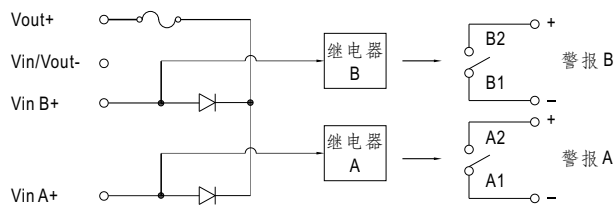
端子台脚位定义(TB1)

引脚编号	引脚功能
1	Vout+
2	Vout-
3,4	Vin-
5	Vin B+
6	Vin A+

端子台脚位定义(TB2)

引脚编号	引脚功能
1	Alarm B1
2	Alarm B2
3	Alarm A1
4	Alarm A2

■ 方框图



■ 减额曲线

