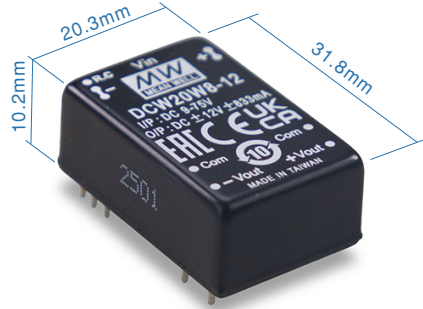
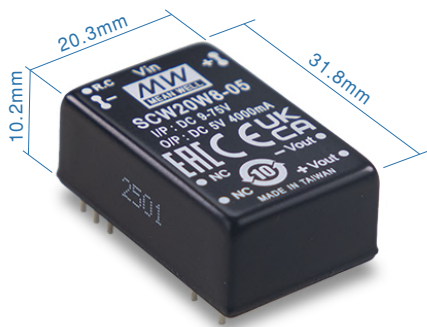




# 20W DIP封装 8:1超宽输入 DC-DC 稳压转换器 SCW20W8 & DCW20W8 系列



## ■ 特性

- DIP24封装具有行业标准引脚
- 8:1(9~75Vdc)超宽输入范围
- 工作温度范围 -40~+95°C
- 无需最小负载求
- 符合BS EN/EN55032辐射A级,无需额外另加零件
- 效率高达 88%
- 保护功能: 短路(连续)/过负载/过电压/欠压锁定
- 远程开/关控制
- 3KVdc 输入/输出隔离
- 3年保固

## ■ 应用

- 电信/数据通信系统
- 无线网络
- 工业控制设施
- 仪器
- 分析仪
- 探测器
- 数据开关

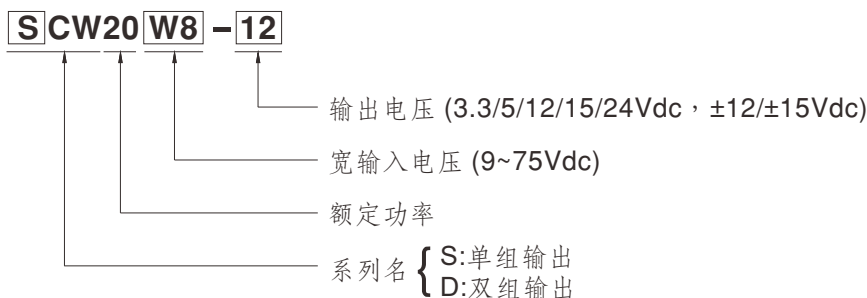
## ■ 全球交易品项识别码

MW 搜寻: <http://www.meanwell.com.cn/serviceGTIN.aspx>

## ■ 描述

SCW20W8和DCW20W8系列是20W隔离稳压模块式DC-DC转换器,采用DIP24封装。产品采用国际标准引脚,效率高达88%,工作温度范围宽-40~+95°C,输入-输出隔离电压3KVdc,无需额外元件即可满足BS EN/EN55032辐射A类标准,具有连续模式短路保护功能,输入电压范围8:1(9~75V),输出电压可选单路输出3.3V/5V/12V/15V/24V,双路输出±12V/±15V,适用于工业控制、电信领域、分布式电源架构等各类系统。

## ■ 型号编码





# 20W DIP封装 8:1 超宽输入 DC-DC 稳压转换器 SCW20W8 & DCW20W8 系列

机型选择表

订单号	输入		输出		效率 (TYP.)	电容负载 (最大)	
	输入电压 (范围)	输入电流		输出电压			输出电流
		空载	满载				
SCW20W8-03	Nominal 12V, 24V, 36V, 48V, 72V (9 ~ 75V)	10mA	655mA	3.3V	4000mA	83%	1000 $\mu$ F
SCW20W8-05		10mA	975mA	5V	4000mA	85%	1000 $\mu$ F
SCW20W8-12		10mA	958mA	12V	1666mA	86%	220 $\mu$ F
SCW20W8-15		10mA	958mA	15V	1333mA	87%	220 $\mu$ F
SCW20W8-24		10mA	947mA	24V	833mA	88%	220 $\mu$ F
DCW20W8-12		10mA	958mA	$\pm$ 12V	$\pm$ 833mA	87%	*100 $\mu$ F
DCW20W8-15		10mA	958mA	$\pm$ 15V	$\pm$ 666mA	87%	*100 $\mu$ F

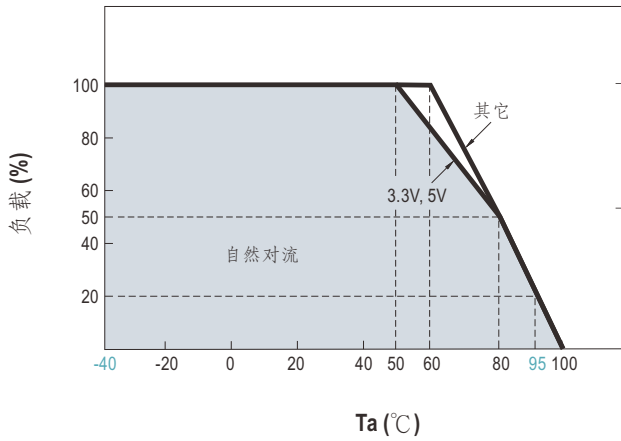
\* 每路输出



# 20W DIP封装 8:1 超宽输入 DC-DC 稳压转换器 SCW20W8 & DCW20W8 系列

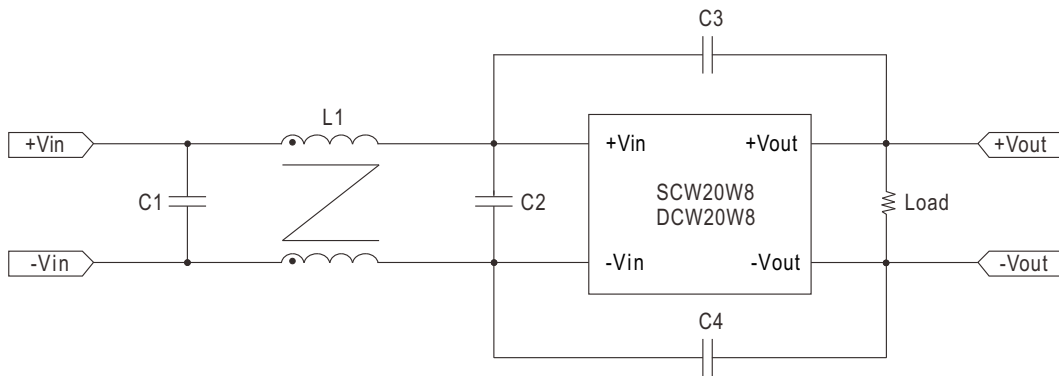
电气规格			
输入			
电压范围	9~75Vdc		
浪涌电压 (最长100ms)	100Vdc		
滤波	Pi type		
保护 (Typ.)	6A慢溶型		
输出			
电压精度	±2%		
额定功率	20W		
纹波与噪声 备注2	3.3~5V输出为100mVp-p; 1%输出Vp-p最大值为12~24V		
线性调整率 备注3	3.3Vdc 输出为±1%, 其他输出为±0.5%		
负载调整率 备注4	±0.5%		
交叉调节	±5% @ 25%~100% 负载仅双组输出		
开关工作频率 (Typ.)	200KHz		
保护			
短路	保护模式: 连续, 自动恢复		
过负载	110 ~ 190% 额定输出功率		
	保护类型: 打嗝模式, 故障条件消除后自动恢复		
过电压	保护类型: TVS二极管钳位		
欠压锁定 (Typ.)	启动电压	8.8Vdc	
	关断电压	8Vdc	
功能			
遥控	电源开启: R.C. ~ -Vin > 2.5~30Vdc 或开路; 电源关闭: R.C. ~ -Vin < 1Vdc 或短路		
环境			
冷却方式	自然对流		
工作温度	-40 ~ +95°C (请参考负载减额曲线)		
机壳温度	最高+110°C		
工作湿度	20% ~ 90% RH 无冷凝		
储存温度、湿度	-40 ~ +125°C, 10 ~ 95% RH 无冷凝		
温度系数	±0.05% / °C max. (0 ~ 95°C)		
焊接温度	距外壳1.5mm, 持续时间 3 ~ 5 秒/最高 260°C		
耐振动	10 ~ 500Hz, 2G 10分钟/周期, X、Y、Z轴各60分钟		
安规和电磁兼容(备注5)			
安全规范	EAC TP TC 020/2011 认证通过		
耐压	I/P-O/P: 3KVdc		
绝缘阻抗	I/P-O/P: 1000M Ohms / 500Vdc / 25°C / 70% RH		
绝缘容抗(Typ.)	1000pF		
电磁兼容发射	参数	标准	测试等级 / 备注
	Conducted	BS EN/EN55032	N/A
	Radiated	BS EN/EN55032	Class A without additional components Class B with additional components
电磁兼容抗扰度	参数	标准	测试等级 / 备注
	ESD	BS EN/EN61000-4-2	Level 2, ±4KV contact
	Radiated Susceptibility	BS EN/EN61000-4-3	Level 2, 3V/m
	EFT/Bursts	BS EN/EN61000-4-4	Level 2, 0.5KV
	Surge	BS EN/EN61000-4-5	Level 1, 0.5KV Line-Line
	Conducted	BS EN/EN61000-4-6	Level 2, 3V(e.m.f.)
	Magnetic field immunity	BS EN/EN61000-4-8	Level 1, 1A/m
其它			
MTBF (Typ.)	>570Khrs MIL-HDBK-217F(25°C)		
尺寸 (L*W*H)	31.8*20.3*12.2mm (1.25*0.8*0.48 inch)		
机壳材质	五面金属屏蔽外壳		
包装	20g; 15颗/管, 750颗/50管/箱		
备注			
<ol style="list-style-type: none"> <li>如未特别说明, 所有规格参数均在正常输入(24Vdc)、额定负载、25°C 70%RH 环境温度下进行量测。</li> <li>纹波和噪声测量方法: 使用一条12"双绞线, 同时终端要并联0.1µf和47µf的电容, 在20MHZ带宽下进行量测。</li> <li>线性调整率测量方法: 在额定负载下从低电压到高电压。</li> <li>负载调整率测量方法: 从额定负载的0%~100%。</li> <li>电源应视为系统内元件的一部分, 电源需结合终端设备进行电磁兼容相关确认。有关EMC测试操作指导, 请参阅“组件电源供应器的EMI测试”。(在明纬网站<a href="http://www.meanwell.com.cn">http://www.meanwell.com.cn</a>)</li> </ol>			
※ 产品免责声明: 详细请参阅 <a href="http://www.meanwell.com.cn/serviceDisclaimer.aspx">http://www.meanwell.com.cn/serviceDisclaimer.aspx</a>			

### ■ 减额曲线



### ■ EMC建议电路

※ 满足 BS EN/EN55032 辐射 B 类标准所需的外部组件如下：

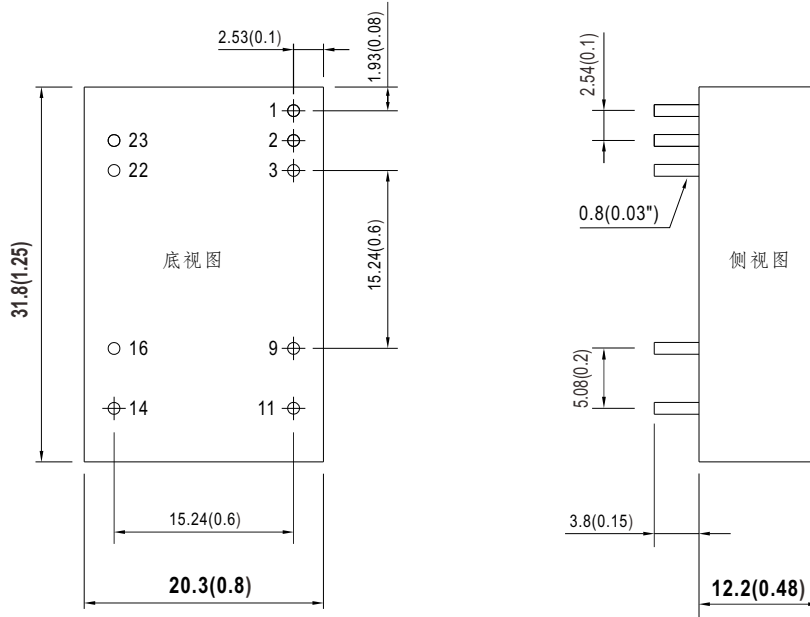


机型名称	BS EN/EN55032 辐射B类				
	C1	C2	C3	C4	L1
SCW20W8 DCW20W8	2.2μF/100V	2.2μF/100V	102/5KV	102/5KV	325μH Common Choke

注意：所有电容器都是陶瓷电容器。

## ■ 机构尺寸

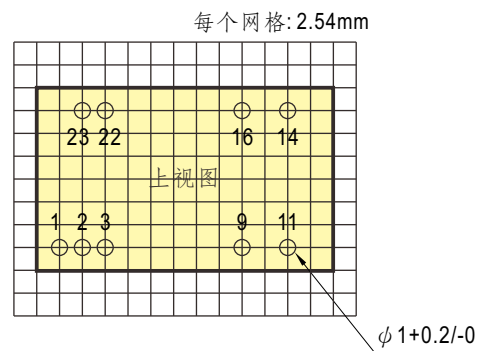
- 所有尺寸单位为mm(inch)
- 误差:x.x or x.xx ±0.5mm(x.x or x.xx±0.02")
- Pin脚误差:0.8±0.1mm (0.03"±0.004")



## ■ 引脚定义

引脚分配		
引脚编号	SCW20W8 (单组输出)	DCW20W8 (双组输出)
1	Remote ON/OFF	Remote ON/OFF
2,3	-Vin	-Vin
9	N.C.	Common
11	N.C.	-Vout
14	+Vout	+Vout
16	-Vout	Common
22,23	+Vin	+Vin

\* N.C.: 没有连接



## ■ 包装

套管包装 (标准)	每管最小 采购量(管)	每管重量 (毛重)	最大装箱数 /箱	每箱毛重
<p>Unit : mm</p> <p>套管样式</p> <p>外箱 L620 x W230 x H230</p>	15	350g	750	18.3Kg

## ■ 安装手册

请查阅：<http://www.meanwell.com/manual.html>