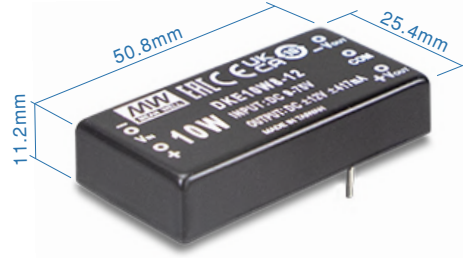
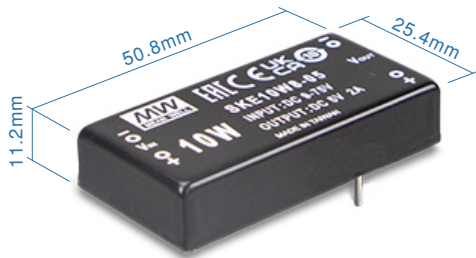




# 10W 2"x1" 封装 8:1 超宽输入 DC-DC 稳压转换器 SKE10W8 & DKE10W8 系列



## ■ 特性

- DIP 2"x1" 封装具有行业标准引脚
- 8:1(9~75Vdc) 超宽输入范围
- 工作温度范围 -40~+90°C
- 无需最小负载求
- 符合BS EN/EN55032辐射A级,无需额外另加零件
- 效率高达 88%
- 保护功能: 短路(连续)/过负载/过电压/欠压锁定
- 3KVdc 输入/输出隔离
- 远程开/关控制(可选购)
- 3 年保固

## ■ 应用

- 电信/数据通信系统
- 无线网络
- 工业控制设施
- 仪器
- 分析仪
- 探测器
- 数据开关

## ■ 全球交易品项识别码

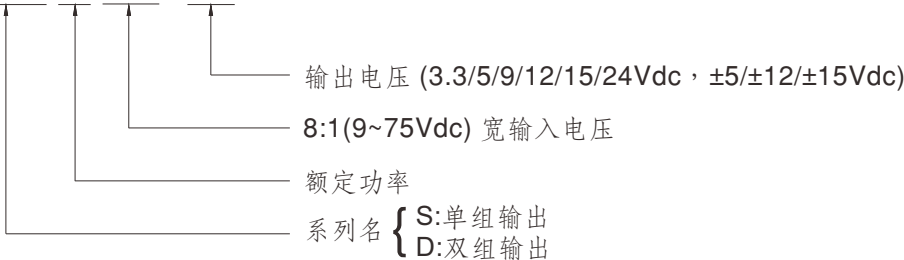
MW 搜寻: <http://www.meanwell.com.cn/serviceGTIN.aspx>

## ■ 描述

SKE10W8 和 DKE10W8 系列是 10W 隔离稳压模块式 DC-DC 转换器, 采用 2"x1" DIP 封装。该系列产品具有国际标准引脚, 效率高达 88%, 工作温度范围宽-40~+90°C, 输入/输出隔离电压高达 3KVdc, 符合 BS EN/EN55032 辐射 A 类标准, 无需额外元件, 并具备连续模式短路、过载、过压、输入欠压保护等功能。8:1超宽输入范围以及多种输出电压选择, 单路输出可选 3.3V/5V/9V/12V/15V/24V, 双路输出可选 ±5V/±12V/±15V, 适用于工业控制、通信、分布式电源架构等各种系统应用。

## ■ 型号编码

**SKE10W8-12**





# 10W 2"x1" 封装 8:1 超宽输入 DC-DC 稳压转换器 SKE10W8 & DKE10W8 系列

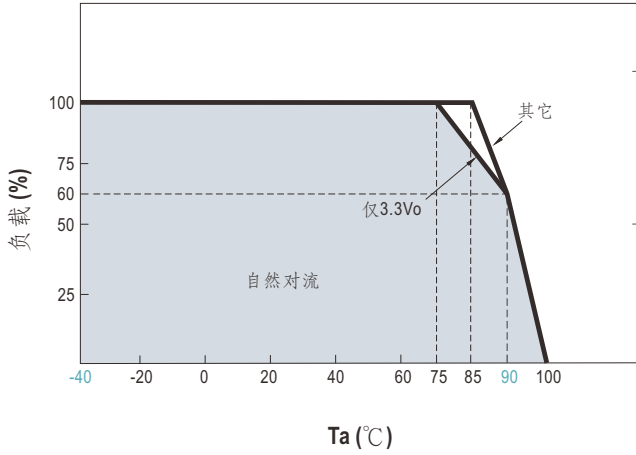
机型选择表

订单号	输入			输出		效率 (TYP.)	电容负载 (最大)
	输入电压 (范围)	输入电流		输出电压	输出电流		
		空载	满载				
SKE10W8-03	Nominal 12V, 24V, 36V, 48V, 72V (9 ~ 75V)	10mA	503mA	3.3V	0~3000mA	82%	680μF
SKE10W8-05		10mA	484mA	5V	0~2000mA	85%	680μF
SKE10W8-09		10mA	485mA	9V	0~1100mA	85%	470μF
SKE10W8-12		10mA	478mA	12V	0~833mA	87%	330μF
SKE10W8-15		10mA	473mA	15V	0~666mA	88%	220μF
SKE10W8-24		10mA	478mA	24V	0~417mA	87%	100μF
DKE10W8-05		10mA	484mA	±5V	±0~1000mA	85%	*330μF
DKE10W8-12		10mA	478mA	±12V	±0~417mA	87%	*150μF
DKE10W8-15		10mA	473mA	±15V	±0~333mA	86%	*100μF

\* 每路输出

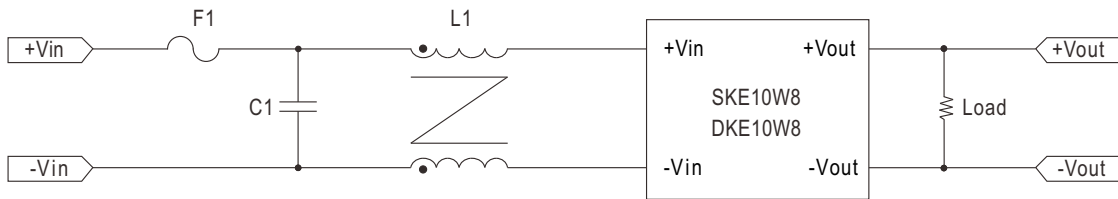
电气规格			
输入			
电压范围	9~75Vdc		
浪涌电压(最长100ms)	100Vdc		
滤波	Pi network		
保护	建议使用保险丝 3A 慢溶型		
输出			
电压精度	±2% 最大		
额定功率	10W		
纹波与噪声	备注2	50mVp-p 最大	
线性调整率	备注3	±0.5%	
负载调整率	备注4	3.3Vdc & 5Vdc 输出为 ±1%, 其他输出为 ±0.5%	
交叉调节	±5% @ 25% ~ 100% 负载仅双组输出		
开关工作频率 (Typ.)	300KHz (PWM)		
保护			
短路	连续, 自动恢复		
过负载	110 ~ 230%		
	保护类型: 故障条件消除后自动恢复		
过电压	TVS二极管钳位		
欠压锁定 (Typ.)	启动电压: 8.8Vdc		
	关断电压: 8Vdc		
功能			
遥控(可选项)	电源开启: R.C. ~ -Vin >4~30Vdc 或开路; 电源关闭: R.C. ~ -Vin <1Vdc 或短路		
环境			
冷却方式	自然对流		
工作温度	-40 ~ +90°C (请参考负载减额曲线)		
机壳温度	最高+110°C		
工作湿度	20% ~ 90% RH 无冷凝		
储存温度、湿度	-55 ~ +125°C, 10 ~ 95% RH 无冷凝		
温度系数	±0.03% / °C (0 ~ 85°C)		
焊接温度	距外壳1.5mm, 持续时间 3 ~ 5 秒/最高 265°C		
耐振动	10 ~ 500Hz, 2G 10分钟/周期, X、Y、Z轴各60分钟		
安规和电磁兼容(备注5)			
安全规范	EAC TP TC 020/2011 认证通过		
耐压	I/P-O/P:3KVdc		
绝缘阻抗	I/P-O/P:1000M Ohms / 500VDC / 25°C / 70% RH		
绝缘容抗(Typ.)	1000pF		
电磁兼容发射	参数	标准	测试等级 / 备注
	Conducted	BS EN/EN55032(CISPR32)	N/A
	Radiated	BS EN/EN55032(CISPR32)	Class A without additional components Class B with additional components
电磁兼容抗扰度	参数	标准	测试等级 / 备注
	ESD	BS EN/EN61000-4-2	Level 3, ±8KV air, Level 2, ±4KV contact
	Radiated Susceptibility	BS EN/EN61000-4-3	Level 2, 3V/m
	EFT/Bursts	BS EN/EN61000-4-4	Level 1, 0.5KV
	Surge	BS EN/EN61000-4-5	Level 2, ±0.5KV Line-Line
	Conducted	BS EN/EN61000-4-6	Level 2, 3V(e.m.f.)
	Magnetic field immunity	BS EN/EN61000-4-8	Level 1, 1A/m
其它			
MTBF	>880Khrs MIL-HDBK-217F(25°C)		
尺寸(L*W*H)	50.8*25.4*11.2mm (2*1*0.44 inch)		
机壳材质	六面屏蔽外壳		
包装	29g ; 10颗/管, 400颗/40管/箱		
备注			
1. 如未特别说明, 所有规格参数均在正常输入(24Vdc)、额定负载、25°C 70%RH 环境温度下进行量测。 2. 纹波和噪声测量方法: 使用一条12"双绞线, 同时终端要并联0.1µf和47µf的电容, 在20MHZ带宽下进行量测。 3. 线性调整率测量方法: 在额定负载下从低电压到高电压。 4. 负载调整率测量方法: 从额定负载的0%~100%。 5. 电源应视为系统内元件的一部分, 电源需结合终端设备进行电磁兼容相关确认。有关EMC测试操作指导, 请参阅“组件电源供应器的EMI测试”。 (在明纬网站 <a href="http://www.meanwell.com.cn">http://www.meanwell.com.cn</a> ) ※ 产品免责声明: 详情请参阅 <a href="http://www.meanwell.com.cn/serviceDisclaimer.aspx">http://www.meanwell.com.cn/serviceDisclaimer.aspx</a>			

### ■ 减额曲线



### ■ EMC建议电路

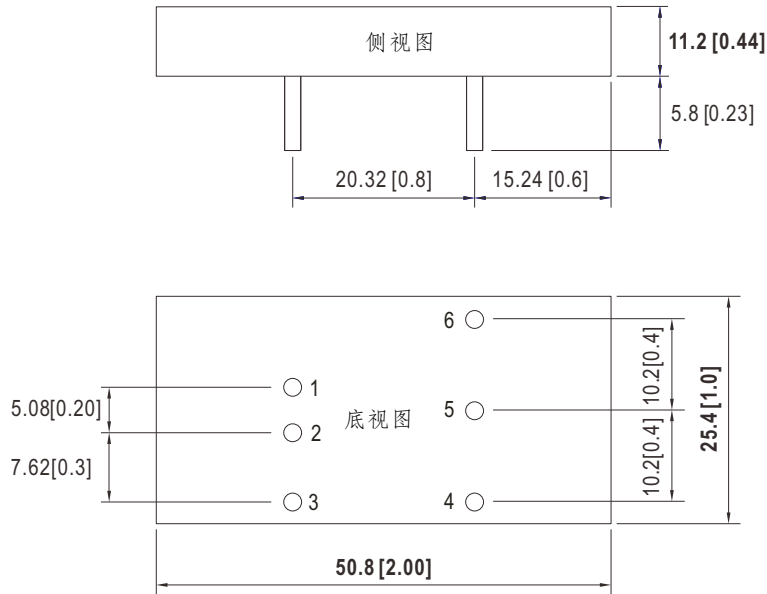
※ 满足 BS EN/EN55032 辐射 B 类标准所需的外部组件如下：



机型名称	BS EN/EN55032 辐射B类		
	F1	C1	L1
SKE10W8 DKE10W8	建议使用 3A 慢溶型	2.2μF/100V MLCC	500μH Common Choke

## ■ 机构尺寸

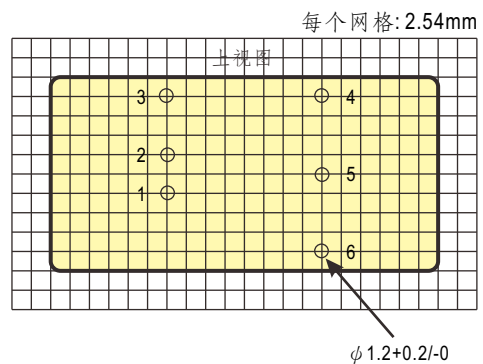
- 所有尺寸单位为mm(inch)
- 误差: $x.x \pm 0.5\text{mm}(x.xx \pm 0.02")$   
 $x.xx \pm 0.25\text{mm}(x.xxx \pm 0.010")$
- Pin脚误差: $\phi 1 \pm 0.1\text{mm}$



## ■ 引脚定义

引脚分配		
引脚编号	SKE10W8 (单组输出)	DKE10W8 (双组输出)
1	+Vin	+Vin
2	-Vin	-Vin
3	R.C.(可选购)	
4	-Vout	-Vout
5	N.P.	Common
6	+Vout	+Vout

\*N.P.: 无引脚



■ 包装

套管包装 (标准)	每管最小 采购量(管)	每管重量 (毛重)	最大装箱数 /箱	每箱毛重
<p>Unit: mm</p> <p>套管样式</p> <p>外箱 L620 x W230 x H230</p>	10	378g	400	15.92Kg

■ 安装手册

请查阅: <http://www.meanwell.com/manual.html>